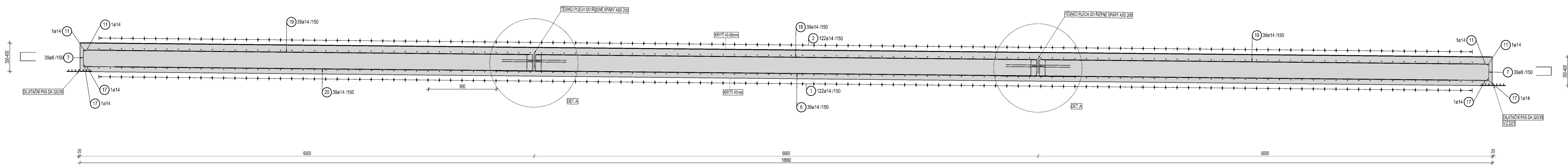
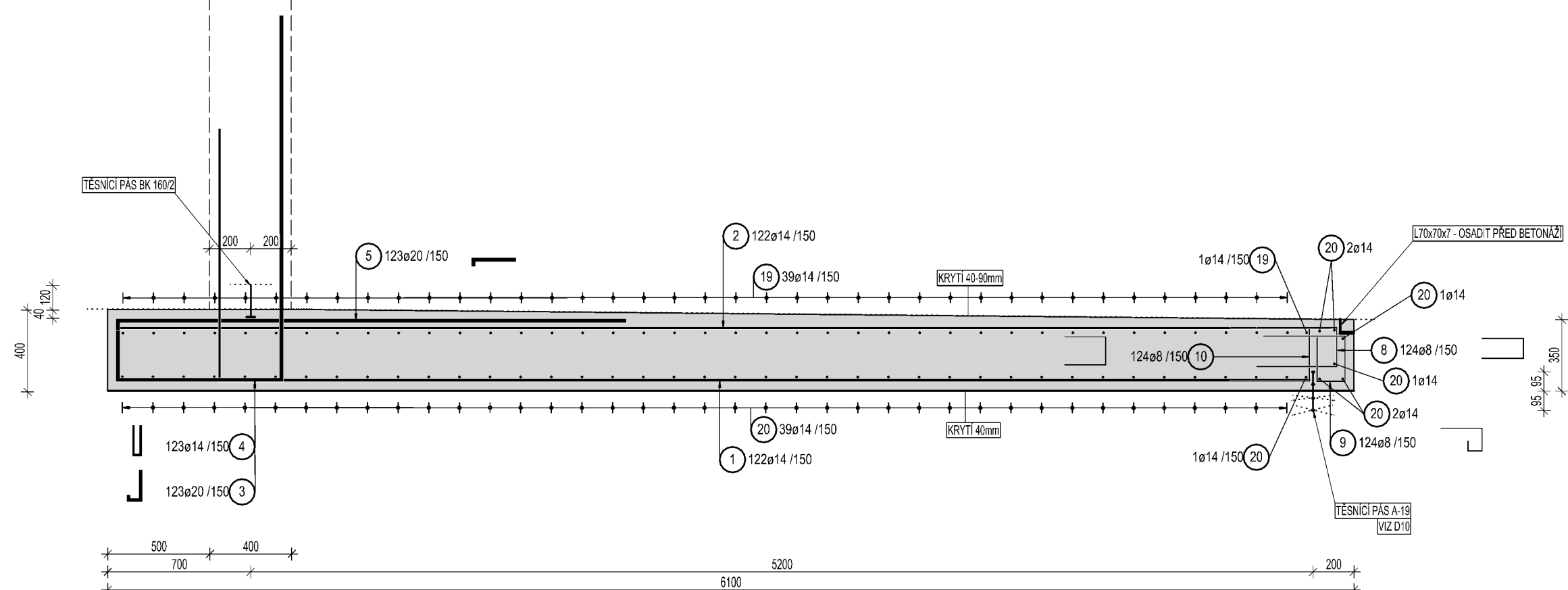


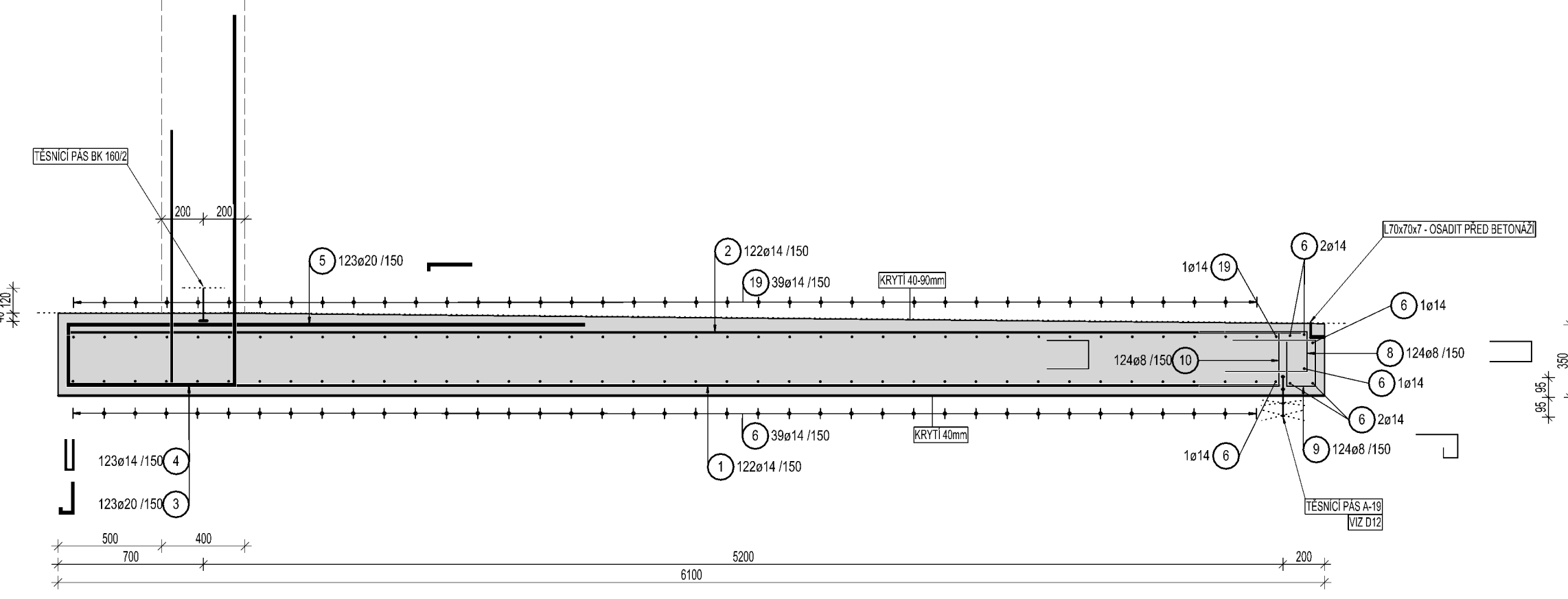
ŘEZ A-A 1:25



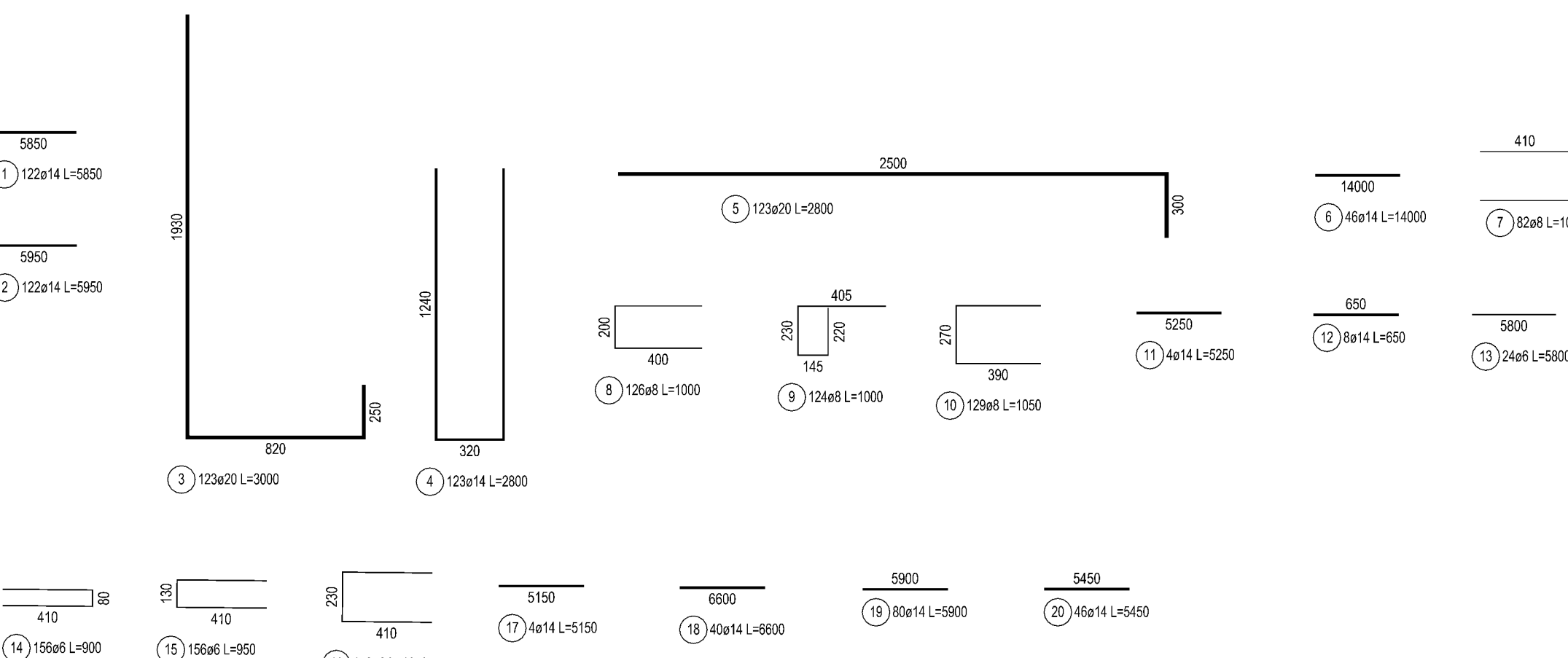
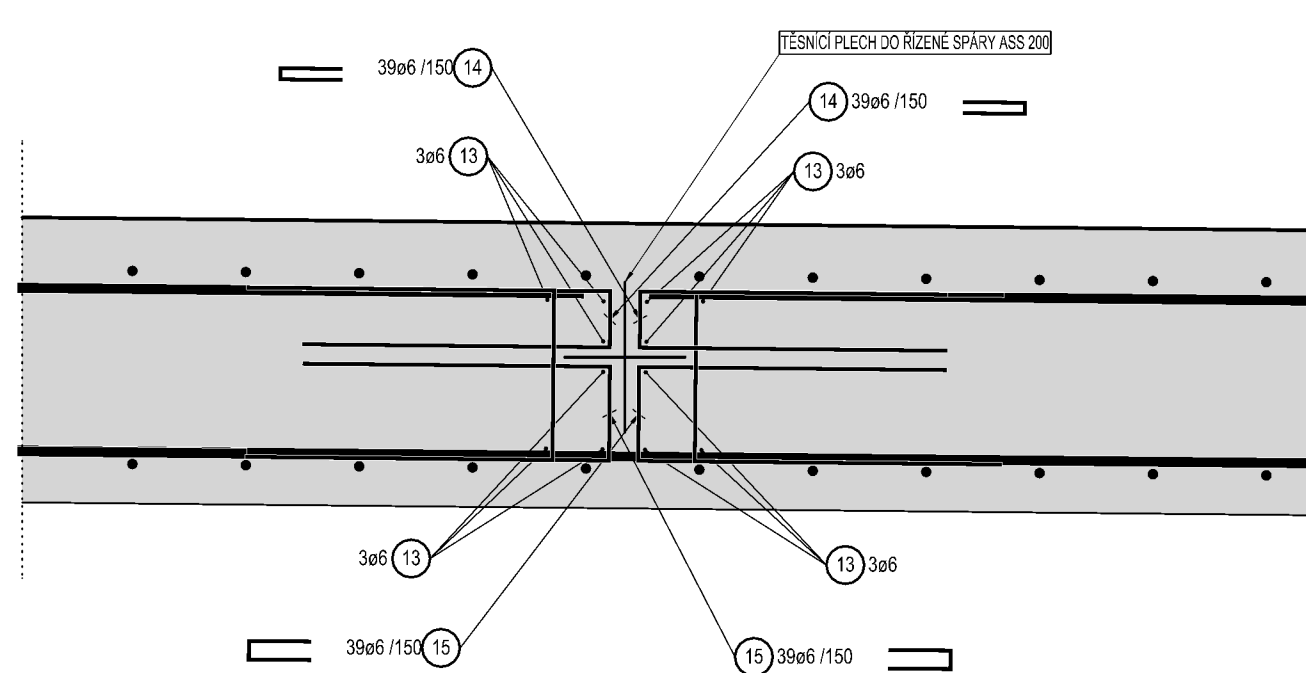
ŘEZ B-B 1:25



ŘEZ C-C 1:25



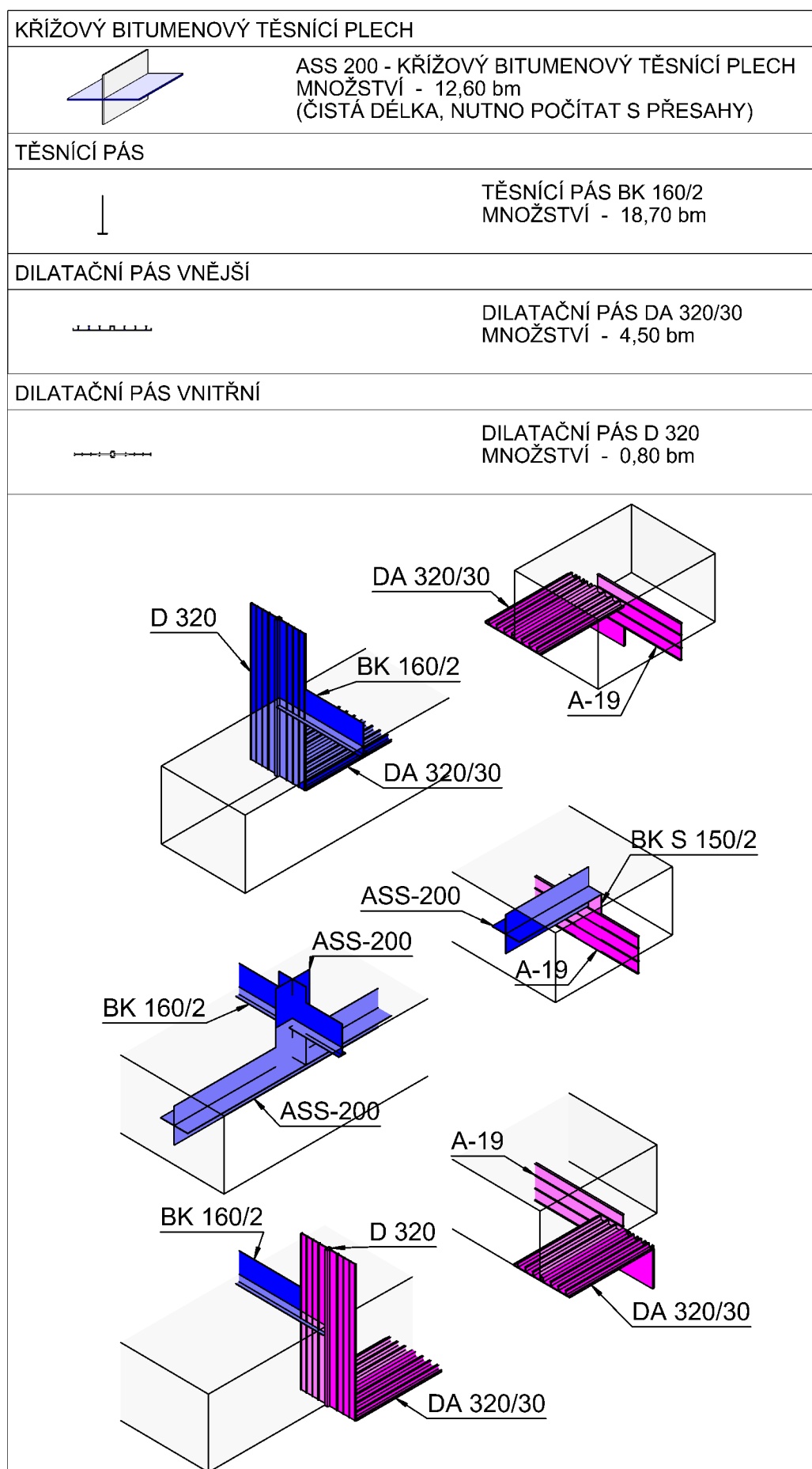
DETAIL A 1:10
LEMOVÁNÍ TĚSNICHO PLECHU



VÝPIS PRUTŮ A SÍTÍ

POL.	Ø PRUTU (TYP SÍTĚ)	DELKA [m]	SÍRKA [m]	PLOCHA [m²]	KS	DELKA PLOCHA CELKEM [m] [m²]	HMOTNOST CELKEM [kg]
1	14	5.95	122	713.70	1.208	862.15	
2	14	5.95	122	725.90	1.208	876.89	
3	20	3.90	123	369.90	2.466	909.95	
4	14	2.80	123	344.40	1.208	416.04	
5	20	2.90	123	344.40	2.466	849.29	
6	14	14.00	48	644.00	1.208	777.95	
7	6	1.00	82	86.10	0.395	24.01	
8	6	1.00	126	126.00	0.395	49.77	
9	6	1.00	124	124.00	0.395	48.98	
10	6	1.05	129	135.45	0.395	53.50	
11	14	5.25	4	21.90	1.208	26.37	
12	14	0.45	8	5.20	1.208	6.26	
13	6	5.90	24	138.20	0.222	30.90	
14	6	0.90	156	140.40	0.222	31.17	
15	6	0.95	156	149.20	0.222	32.80	
16	6	1.05	156	163.80	0.222	36.36	
17	14	5.12	4	20.80	1.208	24.88	
18	14	6.60	40	264.00	1.208	318.51	
19	14	5.90	80	472.00	1.208	570.18	
20	14	5.45	48	230.70	1.208	302.85	
CELKEM OCEL B 500 B						6258.33	
HMOTNOST VÝZTUŽE CELKEM [kg]						6258.33	

PRVKY DO PRACOVNÍCH A ŘÍZENÝCH SPÁR



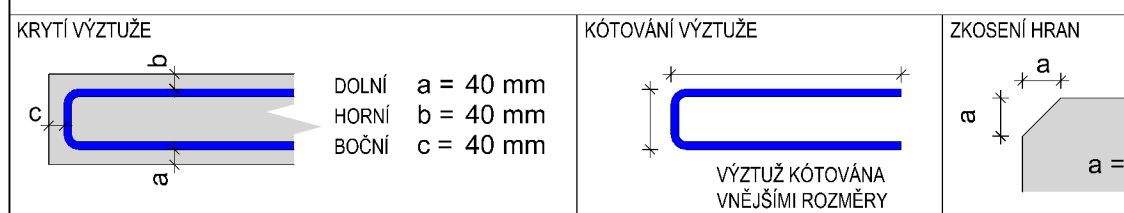
POZNÁMKA

DILATAČNÍ SPÁRY
Těsnění dilatačních spár musí být provedeno v souladu s technickými předpisy a normami. Pro každou spáru musí být provedeno těsnění v souladu s technickými předpisy a normami. Pro každou spáru musí být provedeno těsnění v souladu s technickými předpisy a normami. Pro každou spáru musí být provedeno těsnění v souladu s technickými předpisy a normami.

POZNÁMKA

CSN EN 206 a CSN P 73 2404
C 35/45 (90 dní) – XC4, XF3, XA3 (F1.2) – Cl 0.4 – Dmax 16mm – F5
- max. průsak 20 mm podle ČSN EN 12 390-8
- kamenný podle ČSN EN 12620 s dostatečnou mrazuvzdorností

B 500 B



PŘI BETONÁŽI DODRŽOVAT ZÁSADY ČSN EN 206, ČSN P 73 2404 A ČSN EN 12620. VÝZTUŽI VYKRESIT V souladu s technickými předpisy a normami. Pro každou spáru musí být provedeno těsnění v souladu s technickými předpisy a normami.

Investor

Investor: VFU Brno, ŠZP Nový Jičín, E. Krasnohorské 178, 742 42 Šenov u Nového Jičína

Opavetel: VFU Brno, ŠZP Nový Jičín, E. Krasnohorské 178, 742 42 Šenov u Nového Jičína

Formát: 18 A4 | Měřítko: 1:25 | Stupeň: DPS | Datum: 12/2017 | Zadávací číslo: 1460917-18

Projekt

SENÁŽNÍ ŽLABY
ŠENOV U NOVÉHO JIČÍNA

D - DOKUMENTACE OBJEKTU A TECHNICKÝCH A TECHNOLOGICKÝCH ZAŘÍZENÍ
D.1 - SO 01 - SENÁŽNÍ ŽLABY
D.1.2 - STAVEBNÍ KONSTRUKČNÍ ŘEŠENÍ
D.1.2.4 - SENÁŽNÍ ŽLAB

Průběh: DESKA D22 - VÝKRES VÝZTUŽE

Číslo přílohy: D.1.2.4.D22

Strana: 0